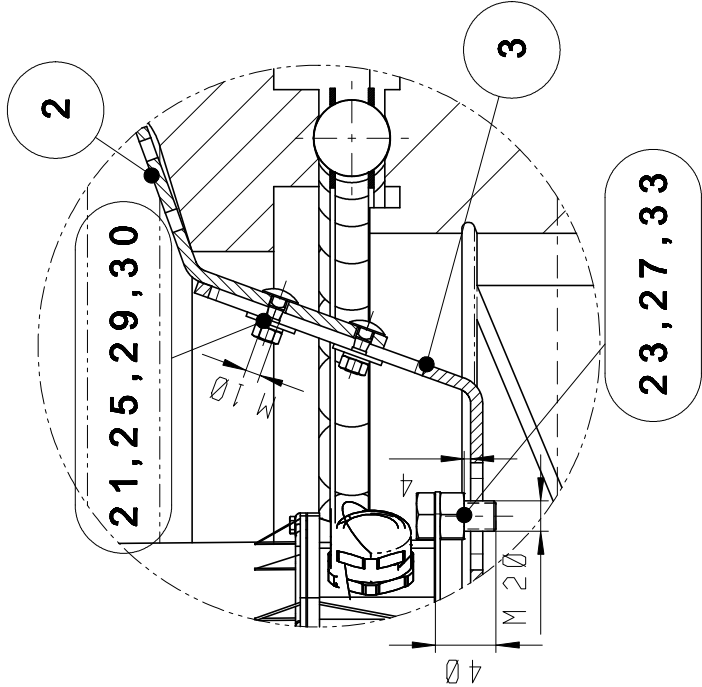
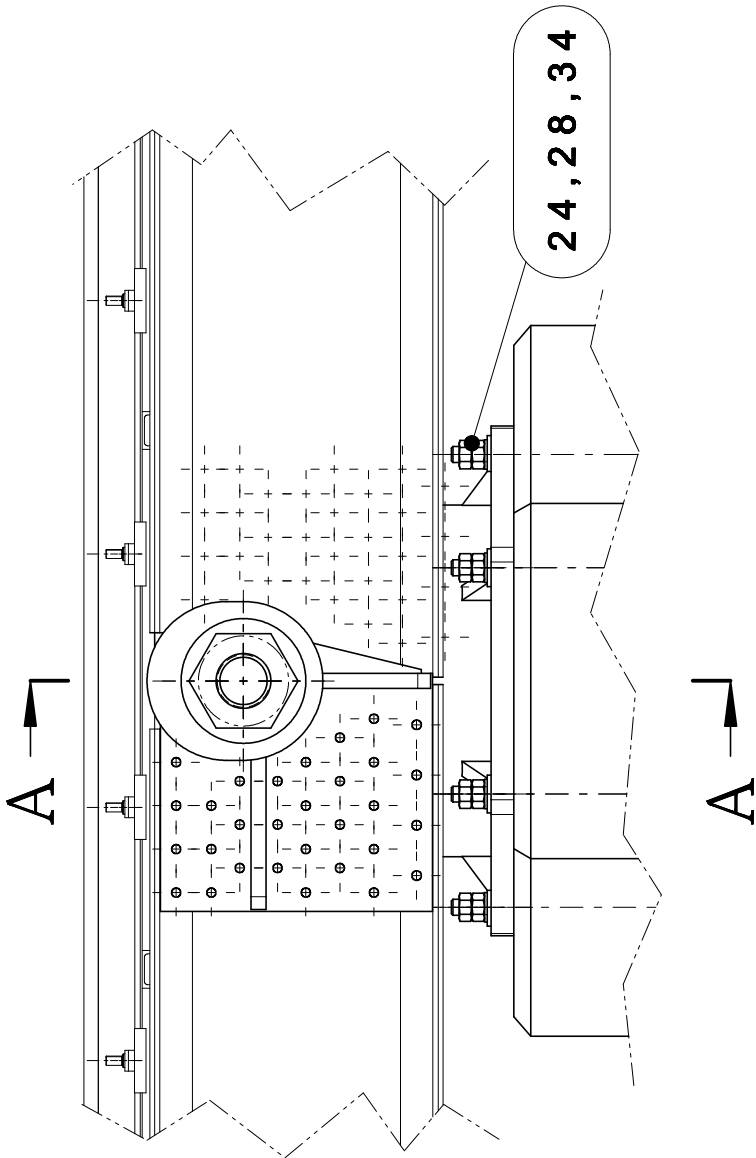


A - A  
Měřítko 1:10



B  
Měřítko 1:5



A

2	Centrální matice	stávající		32,3	64,6	14		
1	Centrální šroub	stávající			562,2	13		
1	Vnější těleso kloubu II	stávající			255,-	12		
1	Vnější těleso kloubu I	stávající			255,-	11		
1	Vnitřní těleso kloubu II	stávající			240,7	10		
1	Vnitřní těleso kloubu I	stávající			240,7	9		
1	Stavěcí matice	stávající			1054,-	8		
1	Stavěcí šroub	stávající			347,-	7		
1	Klecs ložiskovými kuličkami	stávající			32,-	6		
						5		
						4		
1	Aretace kroužkového sběrače II P8 - 220x50	ČSN 42 5310	S235		0,8	1628.12-02	3	
1	Aretace kroužkového sběrače I P8 - 220x50	ČSN 42 5310	S235		0,7	1628.12-01	2	
1	Podstavec - úprava	Skupina			1302,-	1628.12.1	1	
Ks.	Název-Rozměr	Polotovar	Mat. kon.	Mat. vých.	č. hm.	hr. hm.	Číslo výkresu	Poz.
VYPRACOVAL Ing. Jan Valach		Změna		Datum		Podpis		
KONTROLOVAL Ing. Jan Bouška								
MATERIÁL		DATUM VYHOVENÍ						
		12/2023						
TOLEROVÁNÍ DLE ISO 8015		Přesnost ISO 2760						
ROZMĚR, POLOTOVAR								
Číslo snímku		CELKOVÁ ČISTÁ HMOTNOST (kg)		NÁZEV				
		4531,-		Střední čep				
METODA ZOBRAZOVÁNÍ		MĚŘÍTKO		Číslo výkresu		1		
		1:20, 1:X		1628.12		LIST číslo		
				POČET LISTŮ		2		

SPOLEČNOST  
ADECO spol. s r.o.  
Česká Třebová

NÁZEV  
Střední čep

ČÍSLO VÝKRESU  
1628.12  
POČET LISTŮ  
2  
LIST ČÍSLO  
1